

«СОГЛАСОВАНО»  
Начальник  
УО МО город Алапаевск  
*С.В. Болотов*  
2017 года

«ВЕРЖДАЮ»  
Заведующий МБДОУ  
«Детский сад №22»  
*И.В. Полупкина*  
№22 2017 года

«СОГЛАСОВАНО»  
Начальник отдела ГИБДД  
МО МВД России «Алапаевский»  
*А.Л. Устинов*

# ПАСПОРТ ДОРОЖНОЙ БЕЗОПАСНОСТИ

МО город Алапаевск  
Муниципальное бюджетное дошкольное образовательное учреждение  
«Детский сад №22»

г. Алапаевск, пос. Нейво-Шайтанский

2017 год

## Содержание

### Содержание

|  |   |
|--|---|
| 1. Пояснительная записка.....  | 3 |
| 2. Общие сведения об организации.....  | 4 |
| 3. План – схемы.....   | 5 |
| 1. Район расположения образовательного учреждения,<br>пути движения транспортных средств и детей.....  | 6 |
| 2. Схема организации дорожного движения в<br>непосредственной близости от образовательного учреждения с<br>размещением соответствующих технических средств<br>организации дорожного движения, маршрутов движения детей<br>и расположения парковочных мест..... | 7 |
| 3. Маршруты движения организованных групп детей от<br>образовательного учреждения к МБОУ СОШ «Школа № 20» и<br>Историко-краеведческий музей.....   | 8 |
| 4. Пути движения транспортных средств к местам<br>разгрузки/погрузки и рекомендуемые безопасные пути<br>передвижения детей по территории образовательного<br>учреждения.....   | 9 |

## 1. Пояснительная записка

Паспорт дорожной безопасности (далее Паспорт) Муниципального дошкольного образовательного учреждения «Детский сад №22», расположенный на территории МО город Алапаевск, поселок Нейво-Шайтанский (далее – ДОУ) является информационно-справочным документом, в котором отражаются сведения о соответствии ДОУ требованиям дорожной безопасности, и устанавливаются требования, подтверждающие готовность ДОУ обеспечивать проведение необходимых мероприятий по защите воспитанников, связанных с дорожно-транспортным происшествием.

Разработка Паспорта осуществляется ответственным работником за мероприятия по профилактике детского травматизма МБДОУ «Детский сад №22» с учетом настоящих требований и предложений органов государственной инспекции безопасности дорожного движения Свердловской области.

Заведующий ДОУ организует процедуру согласования Паспорта с органами государственной инспекции безопасности дорожного движения (начальником отдела ГИБДД МО МВД России «Алапаевский»), затем утверждает его. Паспорт составляется на текущий период и дополняется или корректируется по мере внесения изменений в документальные сведения, включенные в Паспорт, с указанием причин и даты их внесения (например, изменение схемы, и другие). При заполнении Паспорта разрешается вносить дополнительную информацию с учетом особенностей объекта образования.



## 2. Общие сведения

Муниципальное бюджетное дошкольное образовательное учреждение «Детский сад №22»

**Юридический адрес:** 624610 Свердловская область, г.Алапаевск, поселок Нейво-Шайтанский, улица Революционная, дом 85.

**Фактический адрес:** 624600 Свердловская область, г.Алапаевск, поселок Нейво-Шайтанский, улица Революционная, дом 85.

### Руководители образовательного учреждения:

Заведующий – Полушкина Ирина Витальевна  
телефон: рабочий 89538214773; сот. 89122394954

### Заместитель заведующей по ВМР:

Рудакова Оксана Олеговна  
телефон: рабочий 89538214773; сот. 89530005803

### Ответственные работники муниципального органа образования

Специалист по ОТ – Костоусова Елена Викторовна  
телефон: 8(34346)2-11-30

### Ответственные от Госавтоинспекции

начальник ГИБДД  
(должность)

А.Л. Устинов  
(фамилия, имя, отчество)

\_\_\_\_\_

(должность)

\_\_\_\_\_

(фамилия, имя, отчество)

\_\_\_\_\_

(телефон)

Ответственные работники  
за мероприятия по профилактике  
детского травматизма  
телефон: рабочий 89538214773

Рудакова Оксана Олеговна

Руководитель или ответственный  
работник дорожно-эксплуатационной  
организации, осуществляющей  
содержание улично-дорожной  
сети (УДС)\*

МО город Алапаевск

Руководитель или ответственный  
работник дорожно-эксплуатационной  
организации, осуществляющей

\_\_\_\_\_

содержание технических средств  
организации дорожного  
движения (ТСОДД)\*

И.о. директор МКУ ДЕЗ С.Н. Сысоев

Количество мест (воспитанников) в ДОУ – 150 (129) чел.

Наличие уголка по БДД есть, в каждой возрастной группе

Наличие класса по БДД нет

Наличие автогородка (площадки) по БДД имеется

Наличие автобуса в образовательном учреждении нет

Владелец автобуса нет

Время занятий в образовательном учреждении:

1-ая смена: 7.30 – 18.00 (период)

2-ая смена: \_\_\_\_\_ – \_\_\_\_\_ (период)

внеклассные занятия: \_\_\_\_\_ – \_\_\_\_\_ (период)

Телефоны оперативных служб:

0-1 Пожарная охрана

0-2 Милиция

0-3 Скорая помощь

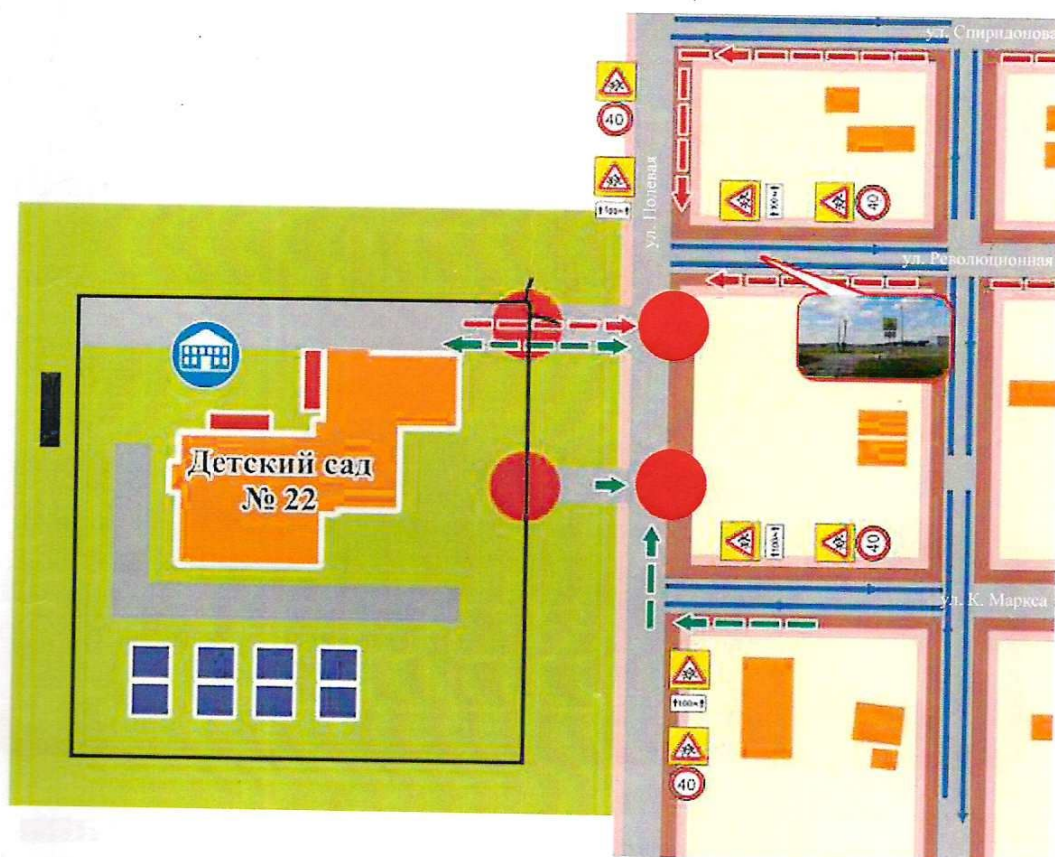
112 Единая диспетчерская служба

Паспорт дорожной безопасности составила заведующий Полушкина И.В.

### 3. План-схемы образовательного учреждения

#### I. План - схемы образовательного учреждения

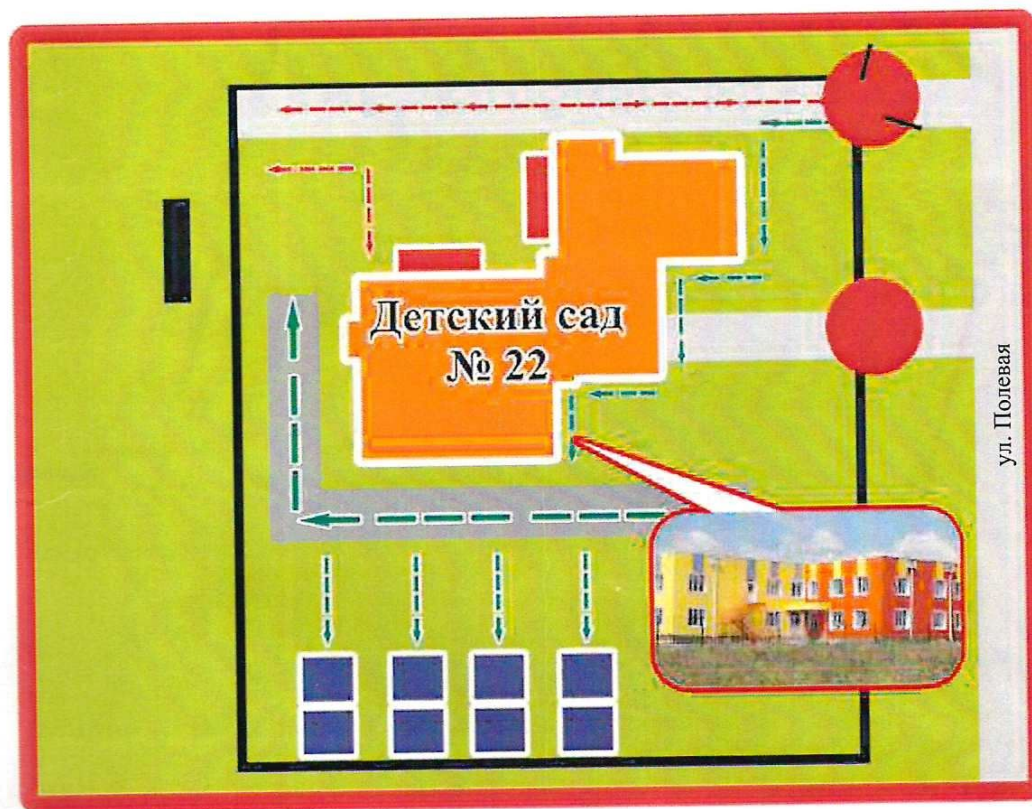
1. Район расположения образовательного учреждения, пути движения транспортных средств и детей (обучающихся,воспитанников)



- |   |                               |
|---|-------------------------------|
| Место разгрузки погрузки                  | Знак «Дети»                   |
| Учебное учреждение                        | 40                            |
| Направление движения транспортных средств | Опасные участки дороги        |
| Проезжая часть                            | Движение транспортных средств |
| Обочина                                   | Движение детей                |
| Опасные участки дороги                    |                               |



2. Схема организации дорожного движения в непосредственной близости от образовательного учреждения с размещением соответствующих технических средств организации дорожного движения, маршрутов движения детей и маршрутов движения детей и расположения парковочных мест.



Место разгрузки погрузки



Учебное учреждение

Направление движения транспортных средств

Проезжая часть

Обочина

Опасные участки дороги

Безопасный путь

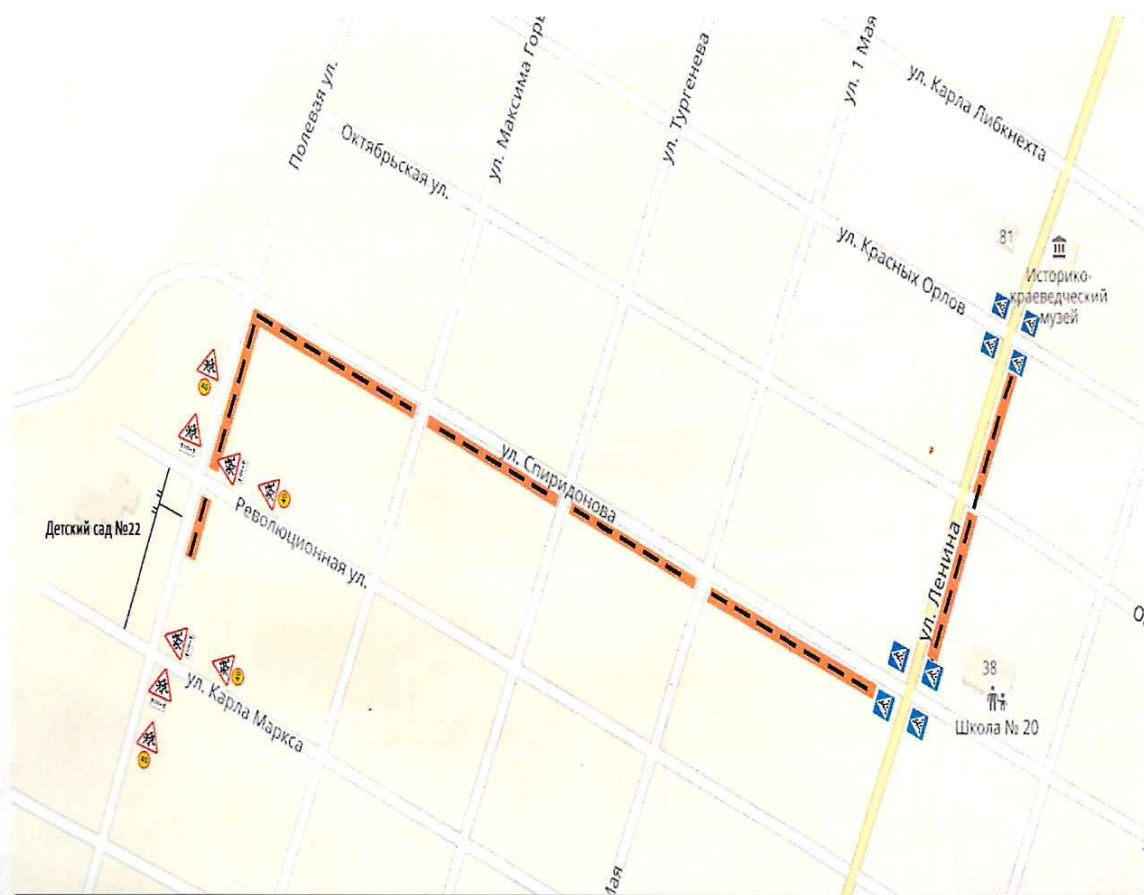





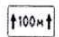


Опасные участки дороги

Движение транспортных средств

Движение детей

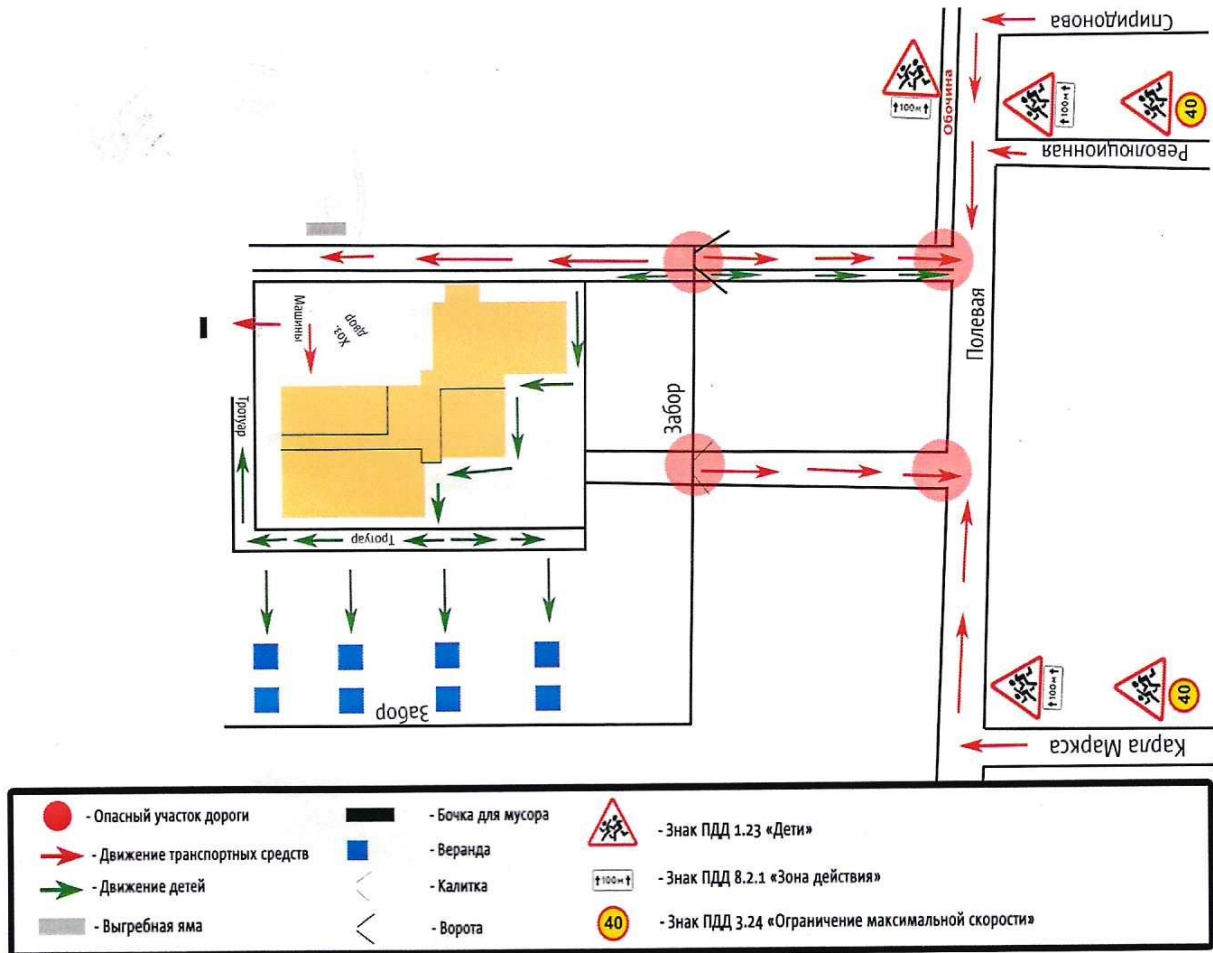
### 3. Маршруты движения организованных групп детей от образовательного учреждения к МБОУ СОШ «Школа № 20» и Историко-краеведческий музей



|   |                      |   |   |
|---|----------------------|---|---|
|  | - Обочина            |  | - Знак ПДД 1.23 «Дети»                              |
|  | - Пешеходный переход |  | - Знак ПДД 8.2.1 «Зона действия»                    |
|  | - Путь детей         |  | - Знак ПДД 3.24 «Ограничение максимальной скорости» |



#### 4. Пути движения транспортных средств к местам разгрузки/погрузки и рекомендуемые безопасные пути передвижения детей по территории образовательного учреждения



В паспорте прошито и скреплено  
печатью 9 (девять) листов

Зверено \_\_\_\_\_  
(подпись)

И. В. Полушкина  
(И.О. Фамилия)



**ДОКУМЕНТ ПОДПИСАН  
ЭЛЕКТРОННОЙ ПОДПИСЬЮ**

**СВЕДЕНИЯ О СЕРТИФИКАТЕ ЭП**

Сертификат 337396642673316130395918289135989875618693781132

Владелец Полушкина Ирина Витальевна

Действителен с 18.01.2024 по 17.01.2025